

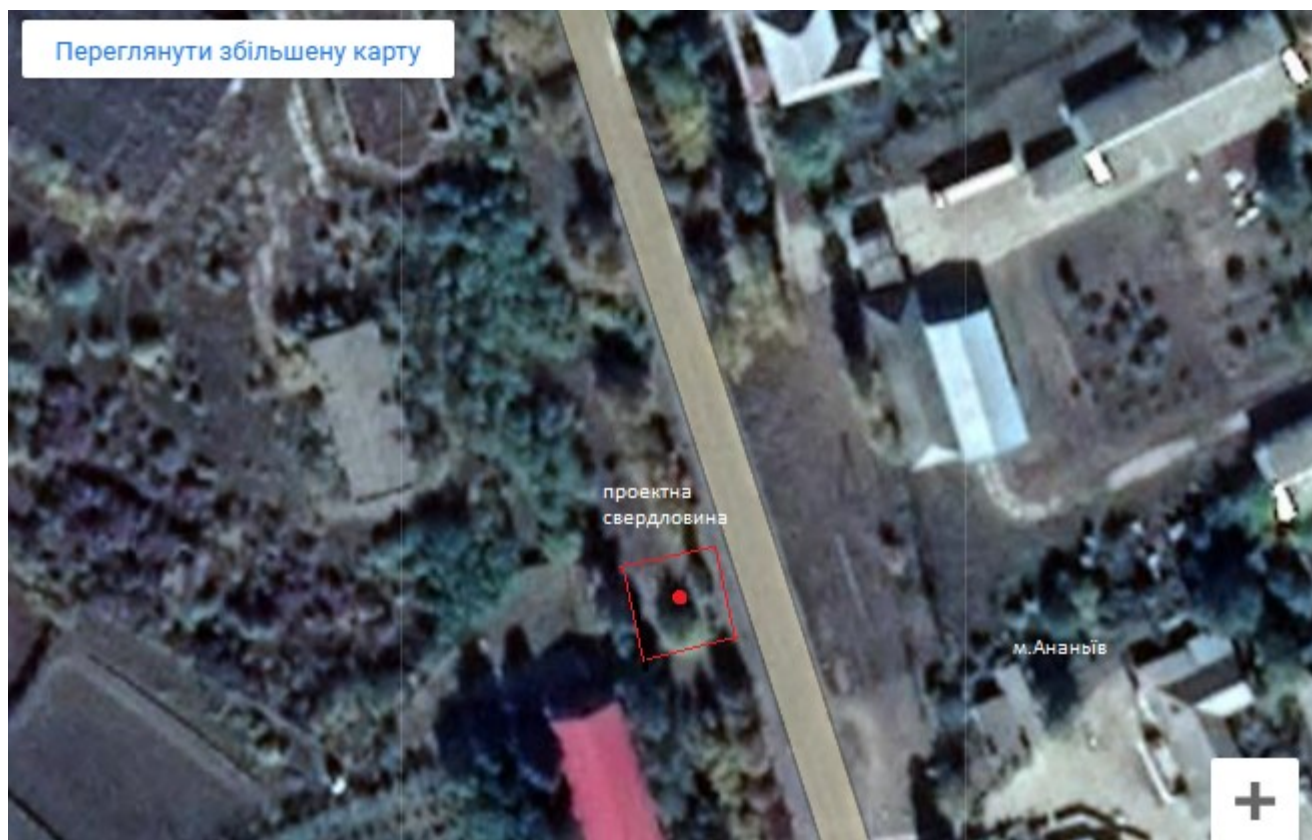
ТЕХНІЧНЕ ЗАВДАННЯ

На надання послуг з розробки проектно-кошторисної документації з нового будівництва артезіанської свердловини у м. Ананьїв Ананьївської ТГ Одеської області для покращення водопостачання.

| № п/п | Перелік основних даних та вимог | Основні дані та вимоги |
|-------|---|---|
| 1 | Назва та місце розташування об'єкту | Нове будівництво артезіанської свердловини для покращення водопостачання у м. Ананьїв Ананьївської ТГ Подільського району Одеської області, вул. Незалежності 116. |
| 2 | Підстави для проектування | Договір |
| 3 | Вид будівництва | Нове будівництво |
| 4 | Стадійність проектування | В одну стадію Робочий проект (РП) |
| 5 | Інженерні вишукування. | - Інженерно-геологічні вишукування - Топографо-геодезичні вишукування (масштаб 1:500) |
| 6 | Дані про особливі умови будівництва (сейсмічність, просадні ґрунти, підроблюванні і підтоплені території тощо). | Відсутні |
| 7 | Основні архітектурно-планувальні вимоги і характеристики запроєктованого об'єкта. | При будівництві артезіанської свердловини передбачити: - Автоматизовану систему керування свердловиною з встановленням електромагнітного витратоміра, п'єзометричної трубки. - Підключення до існуючого водогону - Підключення до існуючої лінії електропередачі -Облаштування водонапірної башти V=25 м/куб. на території ЗСО свердловини. |
| 8 | Черговість будівництва, необхідність виділення пускових комплексів. | В одну чергу, одним пусковим комплексом |
| 9 | Визначення класу (наслідків) відповідальності, категорії складності та устанавленого строку експлуатації; | Споруда відповідає класу наслідків СС2 |
| 10 | Вказівки про необхідність: | |
| | - попередніх погоджень проектних рішень; | Перед проведенням експертизи проектної документації виконати попередні погодження із Замовником |
| | -характеристика об'єкта, виробнича програма. | Цільове призначення – питне і санітарно-гігієнічне водопостачання. |
| 11 | Вимоги до благоустрою майданчика. | Згідно норм проектування |
| 12 | Вимоги до інженерного захисту територій і об'єктів. | Згідно норм проектування |
| 13 | Вимоги щодо розроблення розділу "Оцінка впливів на навколишнє середовище". | Згідно чинного законодавства |
| 14 | Вимоги з енергозбереження та енергоефективності. | Згідно норм проектування та чинного законодавства. |
| 15 | Дані про технології і (або) науково- | Відсутні |

RFP-U-41-2024

| | | |
|----|---|--|
| | дослідні роботи, які пропонує застосувати замовник. | |
| 16 | Вимоги до режиму безпеки та охорони праці. | Згідно чинного законодавства |
| 17 | Вимоги щодо розроблення розділу інженерно-технічних заходів цивільного захисту (цивільної оборони). | Згідно чинного Законодавства та норм проектування |
| 18 | Вимоги до систем протипожежного захисту об'єкта. | Згідно норм проектування |
| 19 | Вимоги до розроблення спеціальних заходів. | Відсутні |
| 20 | Вимоги щодо доступності для МГН | Згідно норм проектування |
| 21 | Склад та зміст проектно-кошторисної документації. | В складі проектно-кошторисної документації виконати наступні розділи: - Загальна пояснювальна записка - Генеральний план - Архітектурно-будівельні рішення (АБ); - Електротехнічні рішення (ЕТР); - Вода та каналізація (ВК); - Проект організації будівництва; - Кошторисна документація При необхідності розробити потрібні розділи Проект виконати згідно ДБН А.2.2-3-2014 «Склад та зміст проектно-кошторисної документації на будівництво» |
| 22 | Вимоги щодо експертизи проектно-кошторисної документації | Проходження експертизи проектно-кошторисної документації здійснити згідно чинного законодавства щодо об'єктів будівництва (за дорученням Замовника). Витрати на проведення експертизи передбачити в загальній вартості проектно-вишукувальних робіт. |
| 23 | Вимоги до кошторисної документації | В зведеному кошторисному розрахунку передбачити: - Розмір кошторисної заробітної плати при визначенні вартості будівництва врахувати 12588,80 грн. для працівників середнього розряду 3,8. - Відстань перевезення ґрунту до 15 км. - Витрати на службу замовника - Введення в експлуатацію - виготовлення паспорту на свердловину Проектну документацію розробити українською мовою |
| 24 | Кількість примірників проектно-кошторисної документації | Надати замовнику паперовому вигляді: - Проектну документацію в чотирьох примірниках - Один примірник в електронному форматі, для кошторисної частини проектно-кошторисної документації – в форматі ims програмного комплексу АВК). Експертний звіт (позитивний) |



Координати проектної свердловини
47°44'16.1"N 29°57'17.5"E